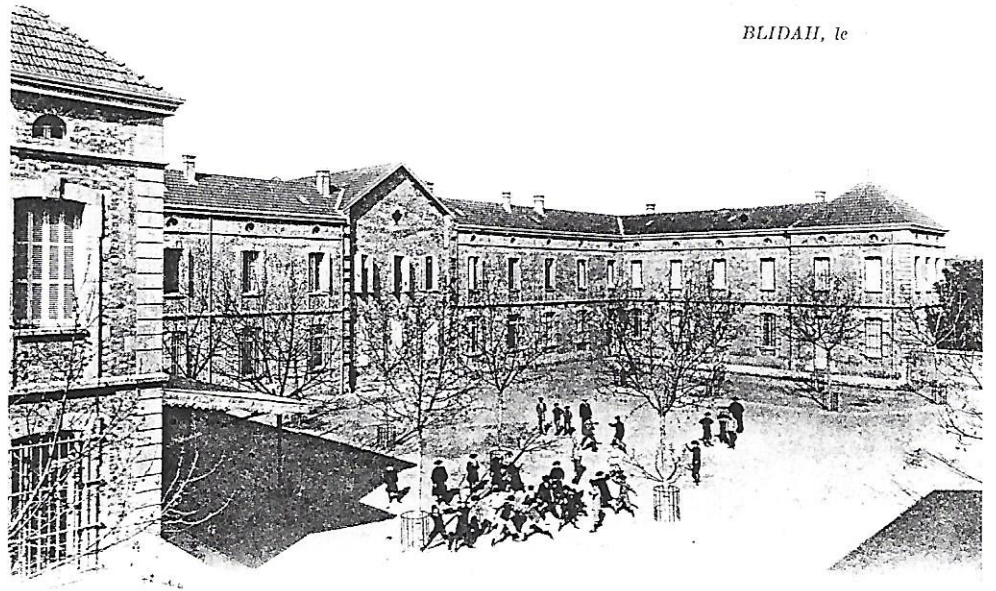
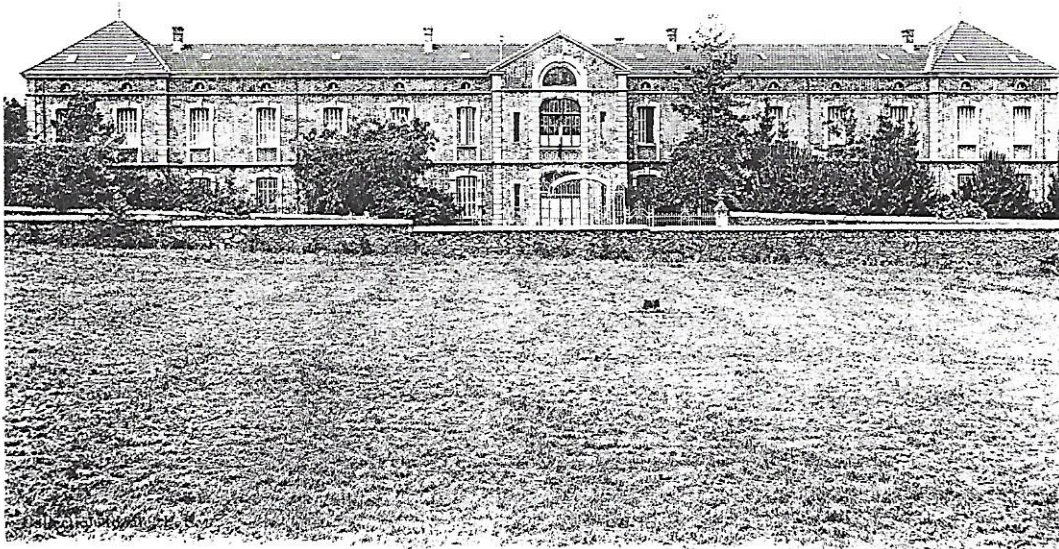


De Jongh, phot., Neuilly-Paris



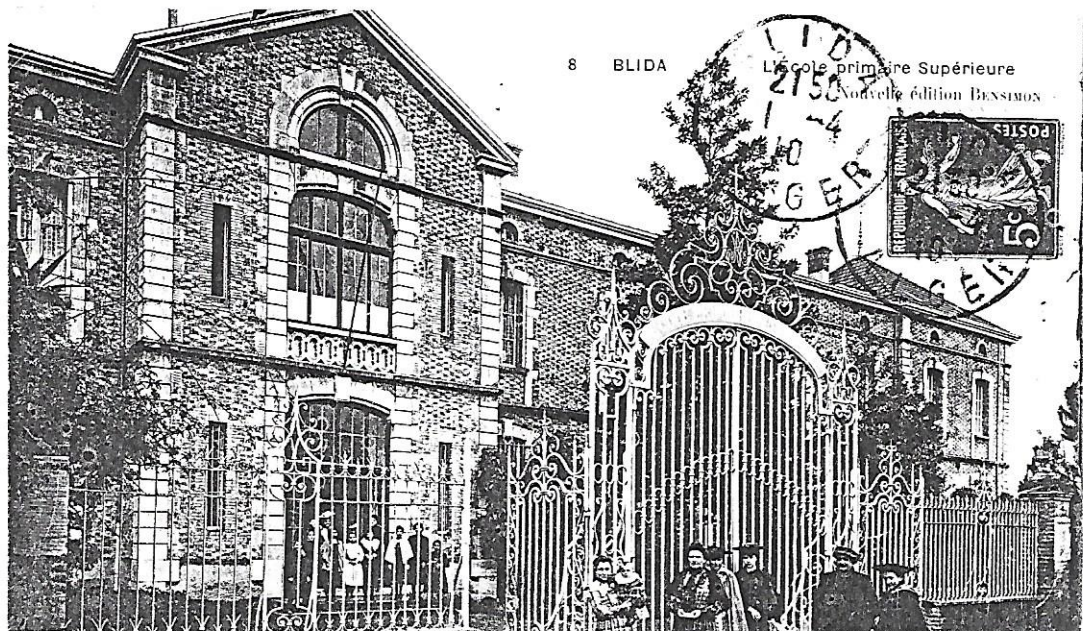
Institution Saint-Charles — Cour intérieure, externes

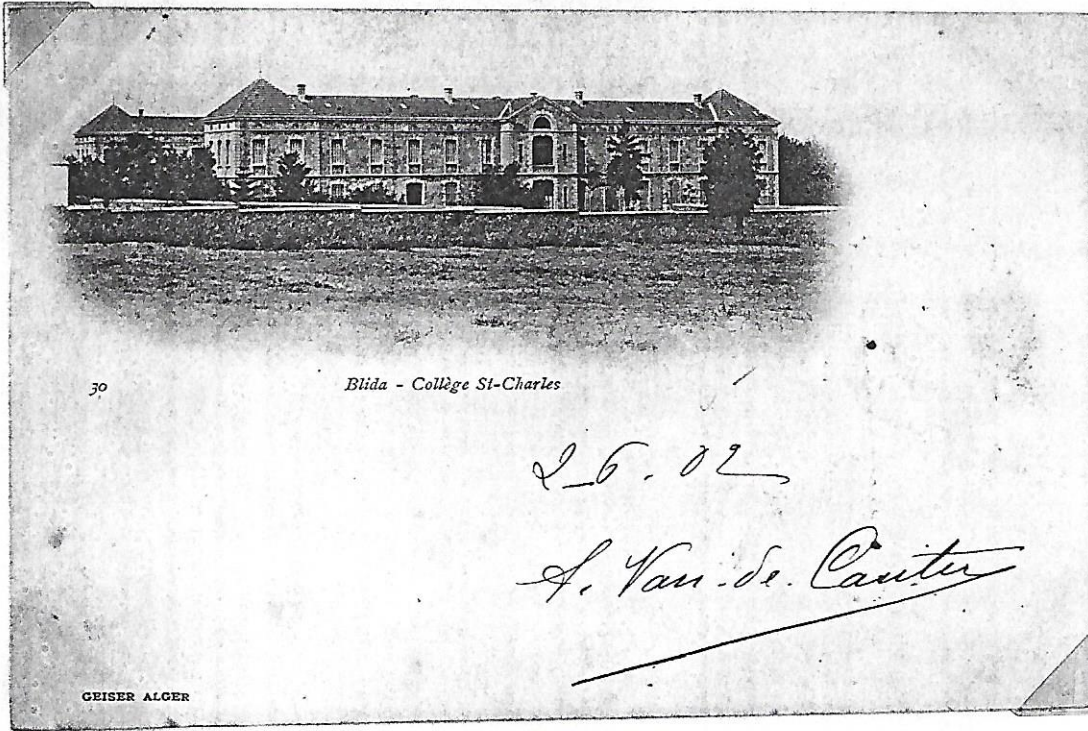
63. BLIDA — École Primaire Supérieure



Avant 1914 l'allée  
de jacarandas menant  
à l'EPS n'existait  
pas - L'école BONNIER  
- construite en 1915 -  
n'existait pas non plus -  
Un grand champ s'  
étendait depuis le bou-  
levard Bonnier jusqu'à  
l'avenue de Lou Chiffa  
L'école BONNIER et

son terrain de sport  
se trouvait à  
gauche de l'allée  
de l'EPS. À droite  
un court de tennis  
fut remplacé en  
1952 par le Commis-  
sariat Central. Plus  
bas se trouvait le Cen-  
tral téléphonique (1930)



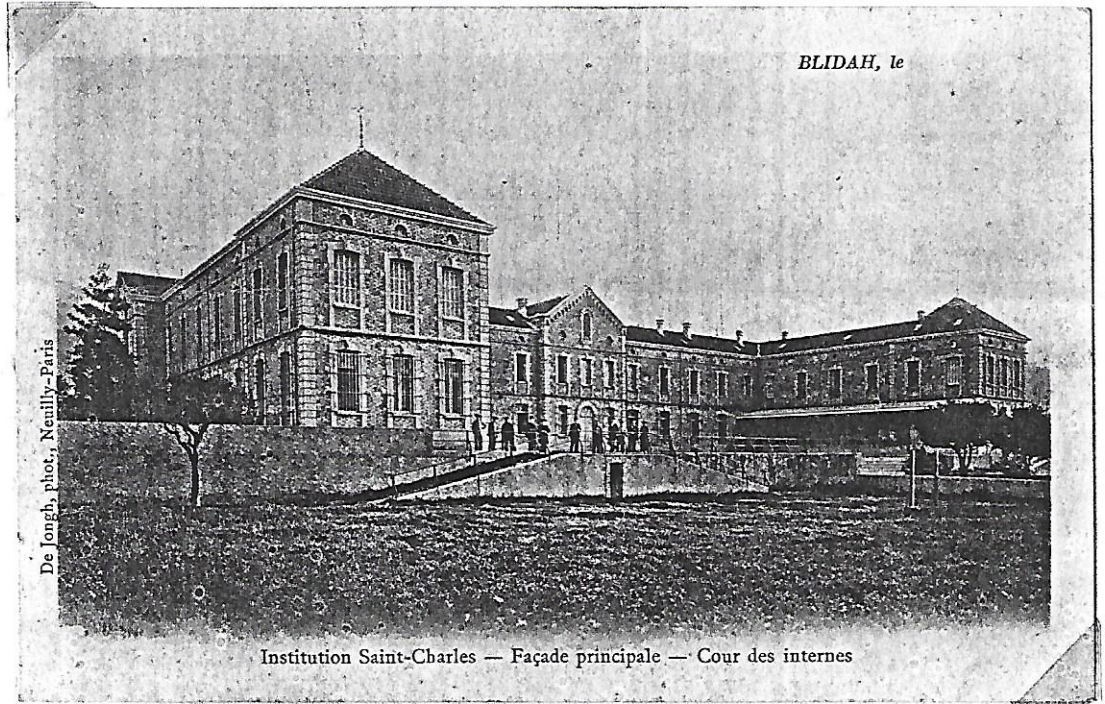


L'École Primaire Supérieure de Jeunes Filles fut d'abord un collège construit en 1887 par les membres de la Congrégation des prêtres de Saint-Basile (Vivarais). L'autorisation d'association (loi 1901)

L. G. 02

A. Van de Caute

ayant été refusé, le 15/8/1903 le juge de Paix de Blida se présente pour inventaire. Le 25/9/1903 les portes sont ouvertes par la force publique.



Une ordonnance du 8/3/1905 maintient le liquidateur en possession du collège qui deviendra l'École Primaire Supérieure de

