



Les enfants de l'H.P.B. se présentent autour de l'arbre de Noël scintillant de lumières, devant MM. Boumelt, Dédouche et le Docteur Romaric.

A l'Hôpital Psychiatrique

C'est à la Halle aux Tabacs, discontinue de lumières et abondamment garnie de drapeaux tricolores et de banderoles, que le personnel de l'Hôpital Psychiatrique a ouvert la foudroyante série des Arbres de Noël. Grâce à un comité des fêtes dynamique et souhant, soutenu par l'agissante compréhension de la Direction, les enfants de cet établissement reviennent de magnifiques jouets et de succulentes friandises...

Aussi, est-ce avec des yeux brillants de convoitise et de joie mal contenue que chaque enfant serrait contre son cœur le cadeau qui venait de lui être donné. Plus de 600 jouets de valeur furent ainsi distribués. La majeure partie de ces objets étaient l'œuvre des employés et ouvriers de l'H.P.B. Les autres, donc tous ceux qui, depuis trois mois, se dépen-sèrent pour que les jeunes pousses aient un instant d'enfance...

A Montpensier

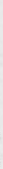
C'est au Foyer Rural, tout flamboyant neuf, où le sésoé était flanquée de deux arbres de Noël scintillants de lumières multicolores, que l'Amicale des Ecoles, présidée par M. Morant, avait monté un charmant spectacle. Chans, danses et saynètes obtinrent un éclatant succès auprès d'un public nombreux que la salle arrivait tout juste à contenir.

Le modélisme est né entre les deux guerres, et se présente le défini comme un art nouveau, introduisant les notions d'ensemble et de mouvement dans la représentation des couleurs et des volumes.

Ce nouvel art est issu du jouet (le jouet est resté au moment de Noël). Le jouet est une œuvre d'art souvent grossière — d'objets réels ou imaginaires — destinée à l'enfant et appelée à suppléer aux insuffisances de son éducation. Le jouet animé a donné le jour à deux importantes branches du modélisme : chimisme de fer, bateaux, avions ; le jouet inanimé — le pense un soldat de plomb — a même conduit certains collectionneurs à animer conventionnellement des figures immobiles par le jeu de la guerre ou "Kriegspiel" dont la première étape se retrouve dans l'Axelle, de Pierre Bonafant.

Les conceptions primitives et imaginatives de l'enfant, quoiqu'à la source du modélisme, ne se retrouvent que de très loin chez le modélisme. Ce dernier introduit dans son "jeu" — admettons que c'en soit un — diverses notions très complexes qu'il emprunte à la vie, pour les reproduire en petit d'une façon schématisée, où la plus large part d'interprétation est laissée au spectateur.

Cette forme conventionnelle d'enseignements animés n'est-elle inspirée par le principe même de toute œuvre artistique ?



Cette pensée m'est revenue en regardant avec l'œil du critique, la vitrine présentée sur votre place d'Armes, par la maison Mauguin. Au premier plan, vous voyez une maquette de gare, qui vous la voit : elle en veut la peine et le suis que vous la voyez même de tout intérêt technique. Figurez-vous une représentation de Blida, Blida, avec sa montagne, avec son futur télé-ferique de Chréto (discret rappel dont saviez un grand nombre de gens qui seraient bien satisfaits d'en voir construire un), Blida avec un centre : la gare ; gare des adieux, gare des joyeux retours ou simplement gare de ceux qui, périodiquement, s'en vont chercher ce qu'ils ont tant désiré, et qui ont tant attendu la grande ville.

Vous la retrouvez. Blidéans, votre gare exige, votre gare insuffisante qui, entre, et se, et six, à l'heure du thé — que dis-je ? de l'amiette, pose souvent de très graves problèmes, car c'est l'heure où tous les trains arrivent à la fois. Il faut faire attendre les voyageurs pour laisser passer les autres cars, pour reconnaître, l'indifférence des usagers si tout va bien, ou bien la tempête de récriminations si tout va mal. C'est ce petit coin de Blida qui a reconstruit sur l'espace de quelques kilomètres carrés, pour le plaisir de vos yeux.



Les jeunes des Mouvements catholiques vicennes d'interprètes satiriques et sèches et semblent faire des lecteurs de "Tel". Quelques instantes plus tard, frondeurs, gâteux et jouets allaient faire des heures.

Dans les Mouvements catholiques

Dimanche dernier, dans la salle Jeanne-d'Arc pleine à craquer d'un petit monde piaillant et enthousiaste, a eu lieu une matinée récréative présidée par M. le chanoine Le Guez, organisée par les jeunes des Mouvements catholiques vicennes, à l'occasion de leur Airbe de Noël.

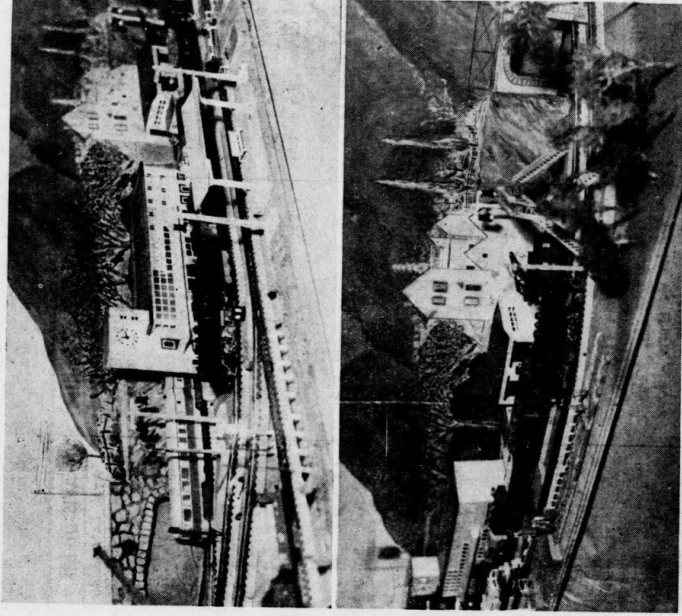
Un peuple très dense d'enfants suivit avec le plus vif intérêt, le déroulement d'un programme conçu spécialement à leur intention, et que présentaient fort spirituellement M. Tomnecou.

Tout à tour, se succédèrent, sur scène, chanteurs, danseuses et gracieux mimes, qui charmèrent l'auditoire. Toutes sortes de gâteries, préparées par les Dames de la Ligue d'Action Catholique, furent offertes à nos petits visiteurs. Les danses furent jouées mit le comble à la joie générale. Du côté des hommes, un grand concours autour d'un grand sapin brillant de mille feux et des chants populaires exécutés devant une arche dressée avec un art et un soin consommés.

Ainsi, les Jeunes des Mouvements paroissiaux ont encore dispensé à nos enfants de la joie et du bonheur qui se traduisaient toujours d'aimable et touchante façon. Chez les Bretons et Normands, ont aussi fêté, dimanche au Tabarin, avec leur traditionnelle hospitalité, les jeunes soldats de chez eux.

Dans une chaude intimité, les membres de leur bureau se réunirent leurs invités, parmi lesquels nous notons M. Comandant le 1^{er} R.T.A., et M. le colonel Lomère. Une députation de crêpes bretonnes constitua le début des réjouissances. Puis les enfants et les jeunes soldats, fraternellement associés, firent honneur à un plantureux goûter qui suivit une distribution de beaux jouets aux enfants des Membres de l'Amicale, par un authentique Père Noël. On dansa ensuite dans une véritable ambiance bretonne, aux sons d'un biniou tenu de main de maître par le capitaine Urcin.

Les Belles Vitrines



LA "GARE DE BLIDA" EN MINIATURE

Librairie A. MAUGUIN

Départ des trains, toutes directions, et du téléphérique pour Chréto tous les jours de 11 h. à midi et de 16 h. à 18 h. 30.

Pour la légalisation de la signature du gérant : L'Adjoint délégué.

Le Directeur Gérant : A. BULLINGER.

Imprimerie A. MAUGUIN, place Clémenceau, Blida.

Raymond PRINCE