

Projet d'immeuble à Blida

Architecte :
Jean LARQUE

La charmante ville de Blida a vu depuis quelques années évoluer très sensiblement et de façon fort heureuse l'architecture et l'habitation. Il y a là un effort très louable des constructeurs privés pour accorder aux architectes des initiatives que leur sens artistique justifie amplement.

Comme peu de cités du Tell, Blida voit donc une floraison d'immeubles de conception plus jeune que naguère : villas ou maisons de rapport, édifices publics ou privés.

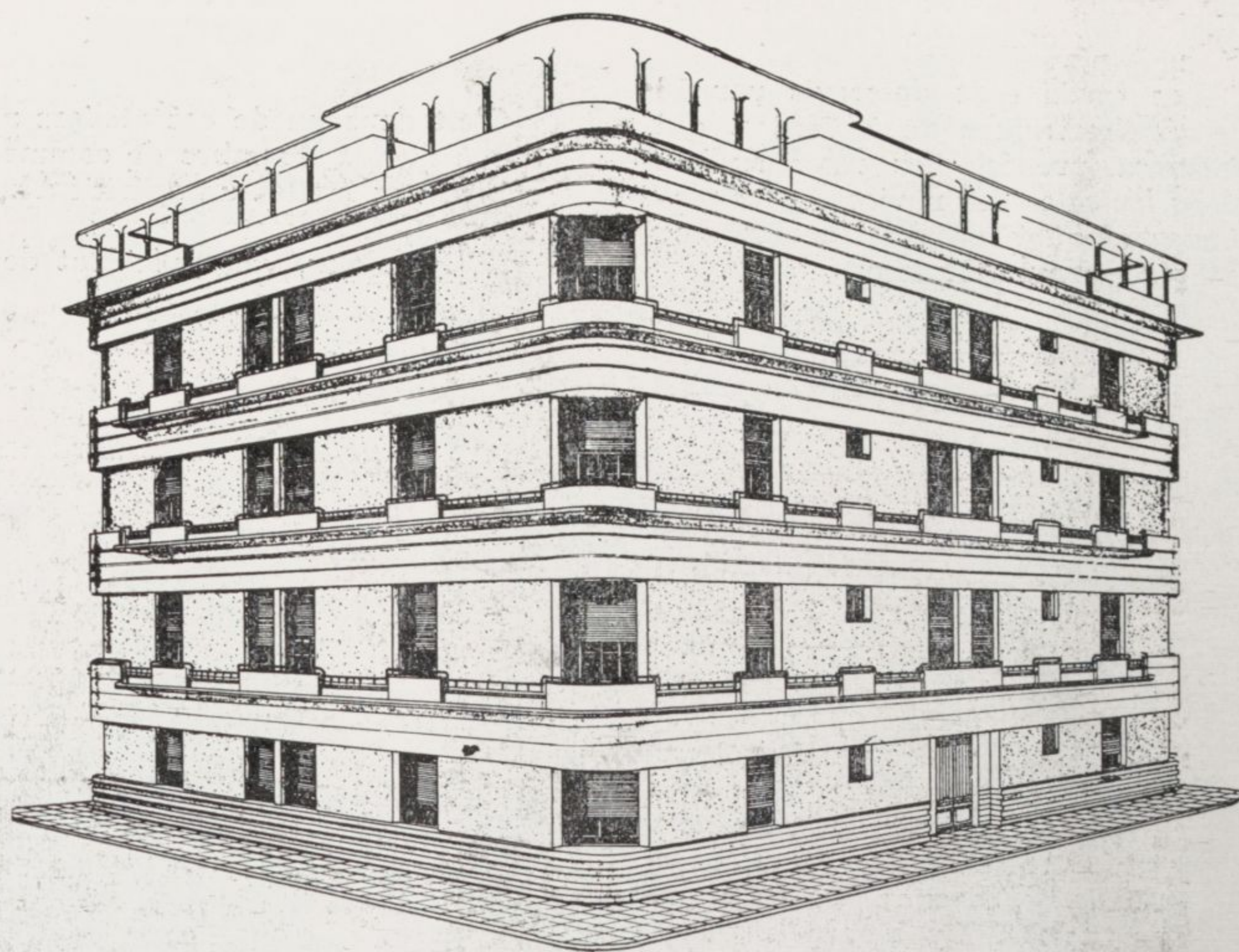
Le projet que M. Jean Larqué, architecte à Blida, nous permet de présenter ici, témoigne de cette évolution. Cet immeuble comprend trois étages de 5 appartements (chacun trois pièces avec salle de bain, cuisine et dépendances). Le rez-de-chaussée est divisé en 7 bureaux de 3 pièces, plus un logement de concierge de 2 pièces et cuisine.

Au sous-sol : caves pour chaque locataire et machinerie de chauffage central.

Les cuisines seules auront des vues sur la cour intérieure. La terrasse sera occupée par les buanderies.

Tous les appartements et bureaux bénéficieront de l'installation de chauffage central.

Quant à la construction proprement dite elle est résumée par les caractéristiques suivantes :



Vue perspective

Murs extérieurs en maçonnerie de moellons.

Murs intérieurs de la cour en maçonnerie de briques.

Ossature en béton armé.

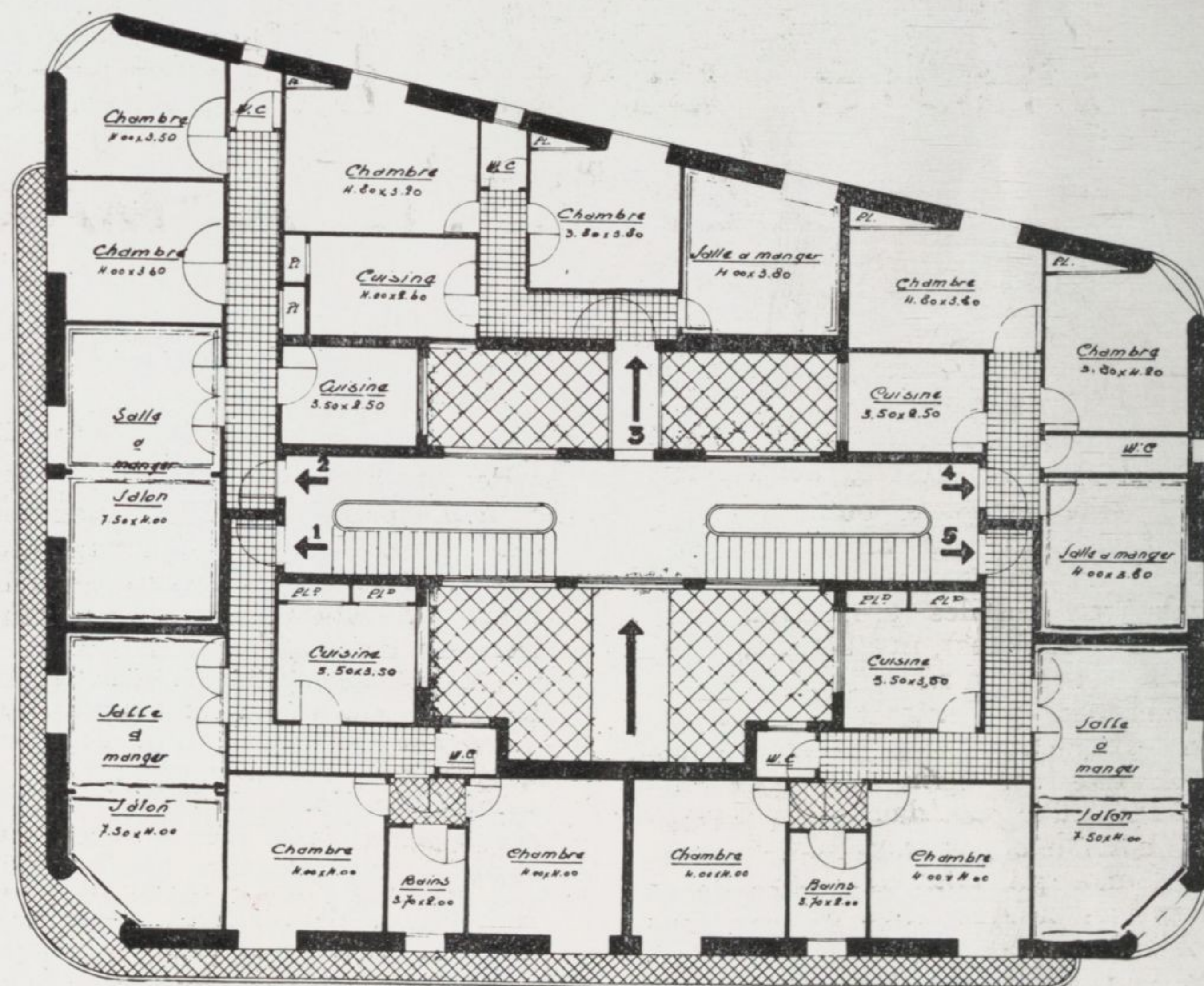
Planchers système « Cerco ».

Cage d'escalier entièrement vitrée.

Séchoir couvert à la terrasse.

Les deux documents que nous reproduisons suffisent à souligner la netteté de lignes du projet et l'excellent ordonnance du plan.

R. J.



Plan d'étages